



UBICACIÓN GEOGRÁFICA

Provincia: (18) CORRIENTES

Depto: (021) CAPITAL

Fracción: 01

Radio: 01

LEYENDA

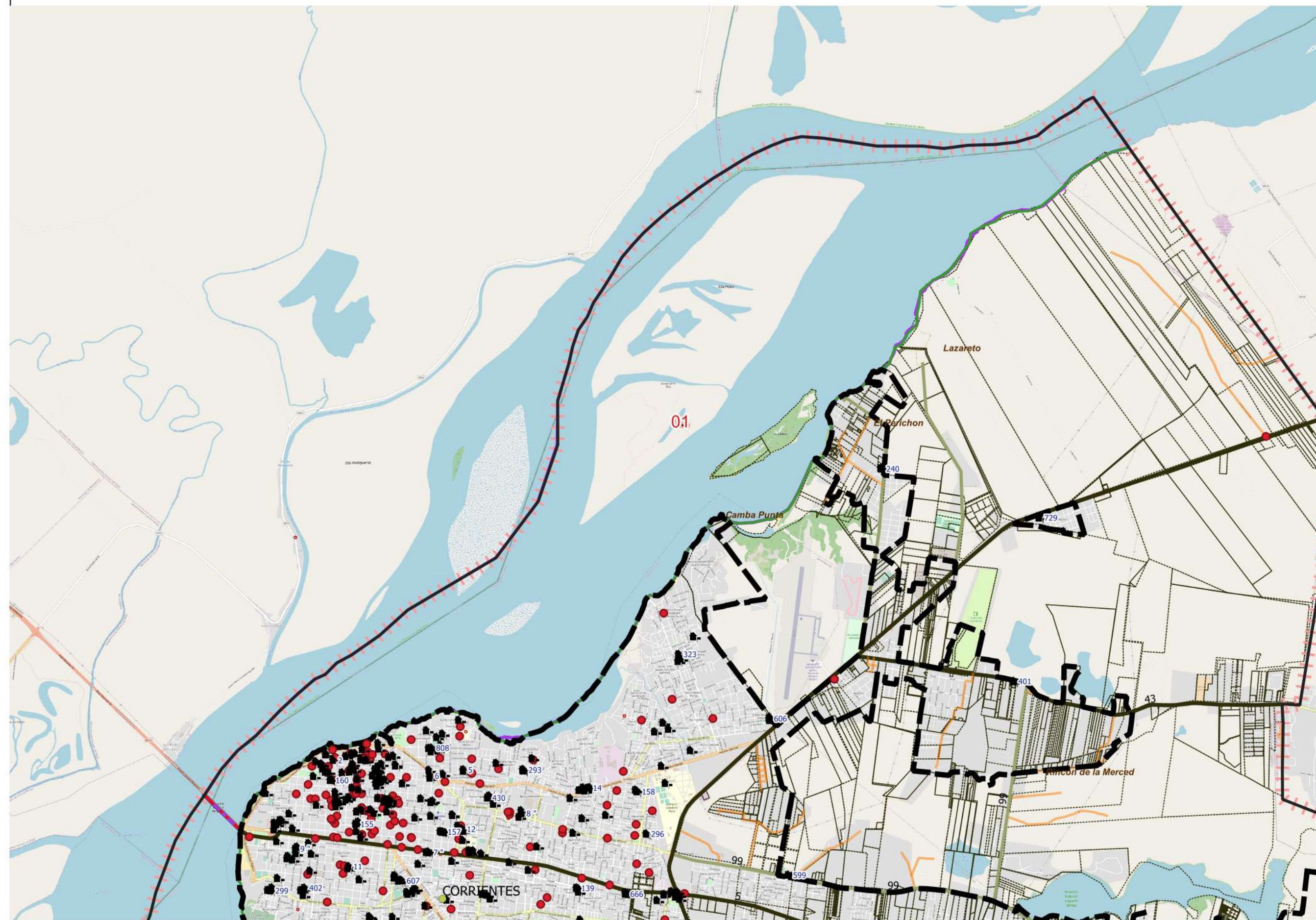
- Limite de Departamentos
- Fracciones
- Radio Urbano
- Radio Rural o Mixto
- Envolverte de Localidades (NO CENSAR Dentro)
- Limite de Municipios
- Parcelas Catastrales
- Parajes: Nombre
- Localidades: Nombre
- Escuelas: Nº
- Viviendas Colectivas (RELEVAR)
- Red Vial
 - Pavimento
 - Ripio
 - Suelo Seleccionado
 - Tierra
- Imagen de Fondo:
OSM Standard / Google Satelite

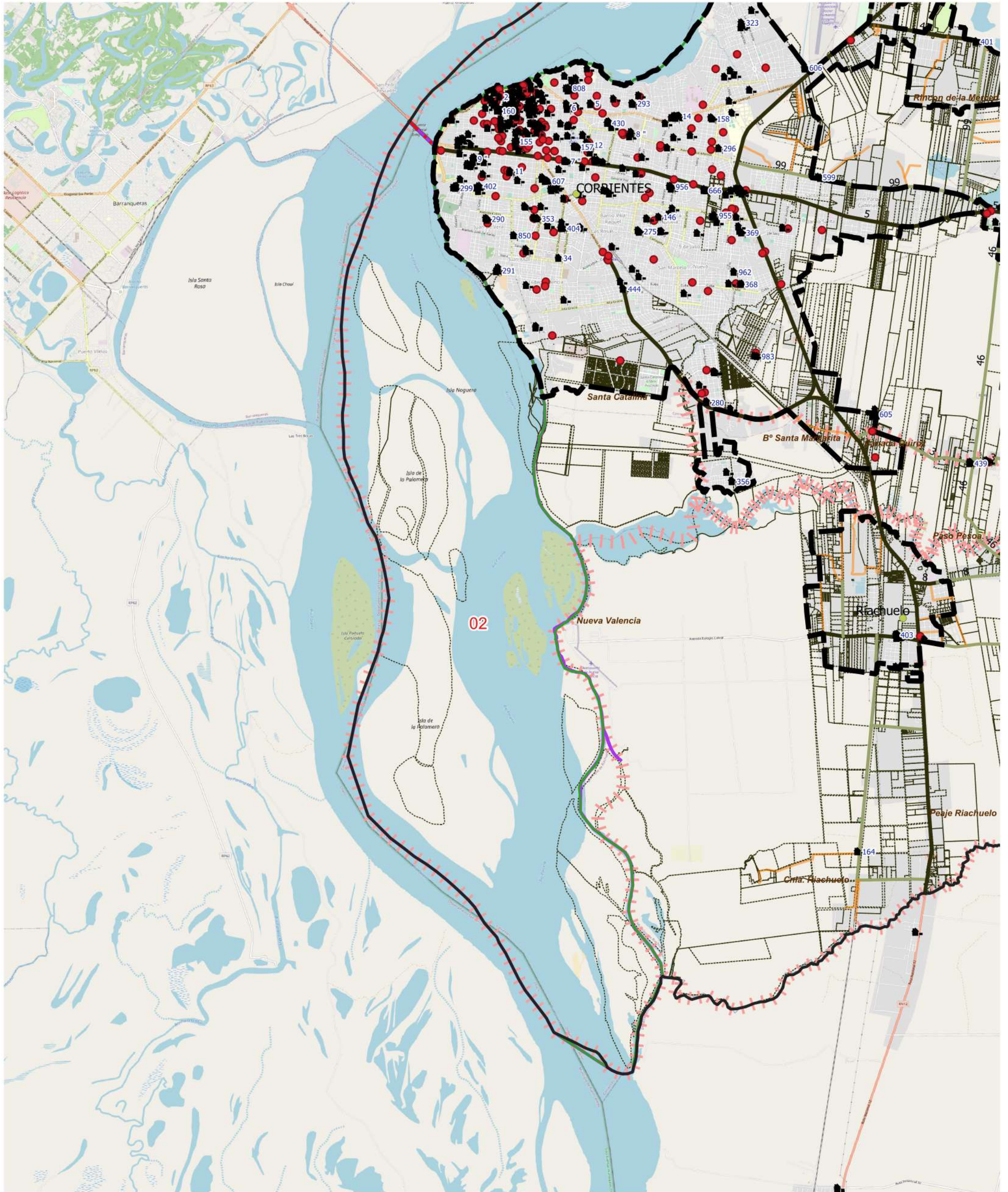
Escala 1:62400
POSGAR94 / Faja 6 - EPSG:22186

Fuente: DPE - INDEC
Elaborado por: DPE - INDEC
Coordinación del Sistema
Geoestadístico
Fecha de Elaboración: 2022

DESCRIPCIÓN

01





LEYENDA	Limite de Fracción	Limite de Departamentos	Parajes: Nombre	Escuelas: Nº	Red Vial	Red Vial	Limite de Municipios	Imagen de Fondo: OSM Standard / Google Satellite
	Limite de Radio	Localidades: Nombre	Viviendas Colectivas	Pavimento	Suelo Selec.	Parcelas Catastrales		
				Ripio	Tierra			

DESCRIPCIÓN

01



UBICACIÓN GEOGRÁFICA

Provincia: (18) CORRIENTES

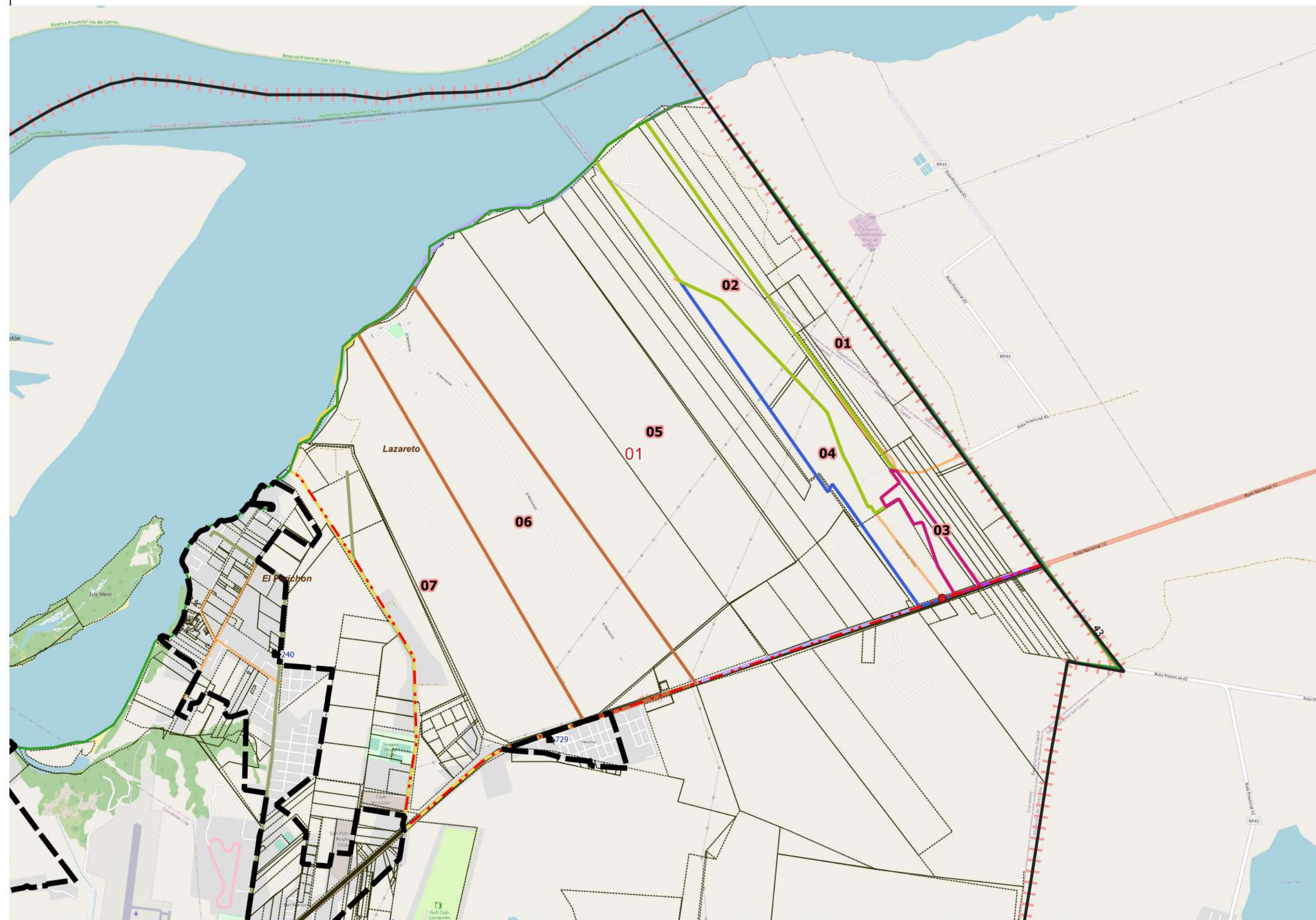
Depto: (021) CAPITAL

Fracción: 02

Radio: 01

LEYENDA

- Limite de Departamentos
- Fracciones
- Radio Urbano
- Radio Rural o Mixto
- Envoltorio de Localidades (NO CENSAR Dentro)
- Limite de Municipios
- Parcelas Catastrales
- Parajes: Nombre
- Localidades: Nombre
- Escuelas: Nº
- Viviendas Colectivas (RELEVAR)
- Red Vial
- Pavimento
- Ripio
- Suelo Seleccionado
- Tierra
- Imagen de Fondo: OSM Standard / Google Satellite



DESCRIPCIÓN

- 01
- 03
- 04
- 05
- 06
- 07
- 02

Escala 1:36000
POSGAR94 / Faja 6 - EPSG:22186

Fuente: DPE - INDEC
Elaborado por: DPE - INDEC
Coordinación del Sistema Geoadistístico
Fecha de Elaboración: 2022



UBICACIÓN GEOGRÁFICA

Provincia: (18) CORRIENTES

Depto: (021) CAPITAL

Fracción: 02

Radio: 02

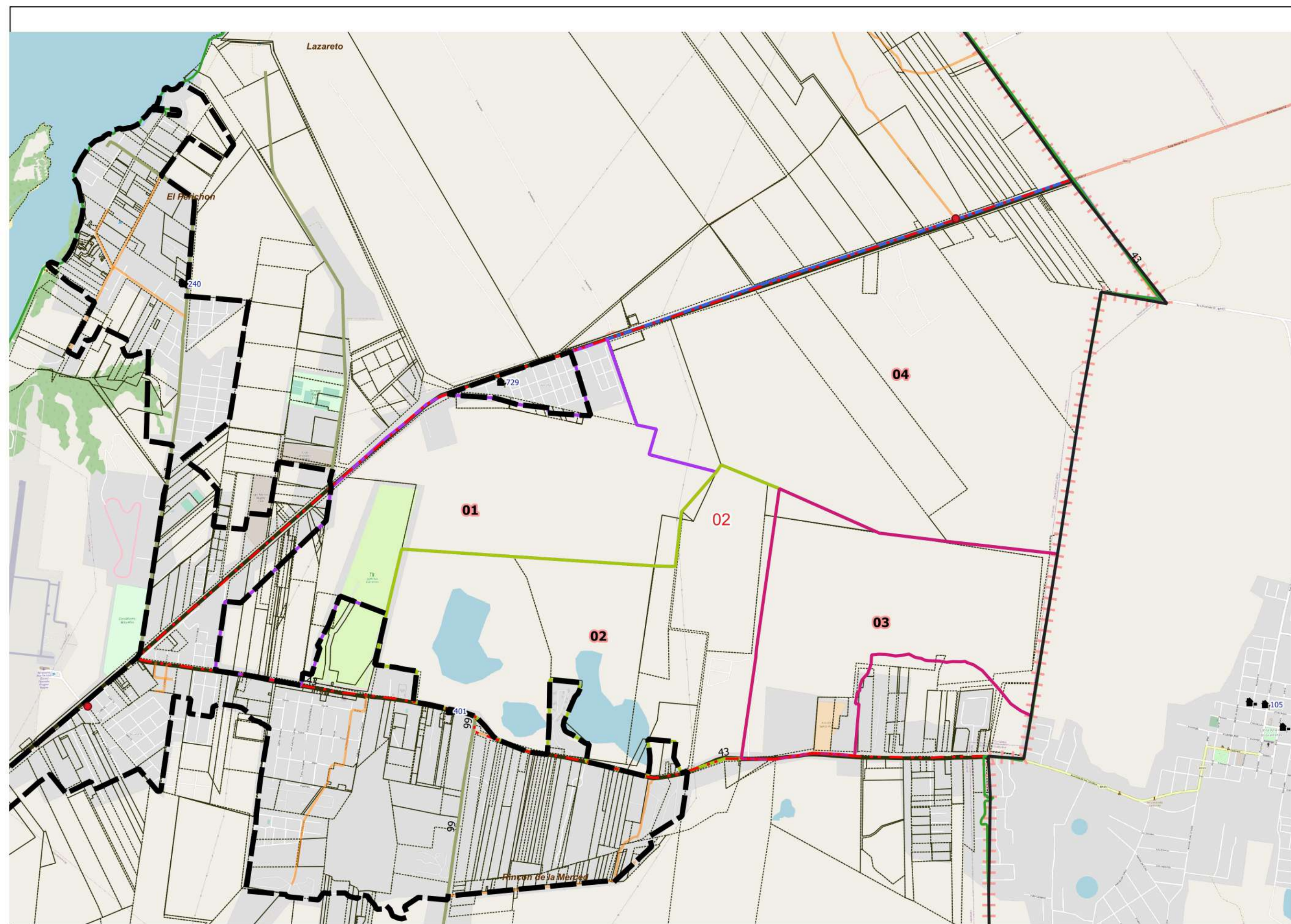
LEYENDA

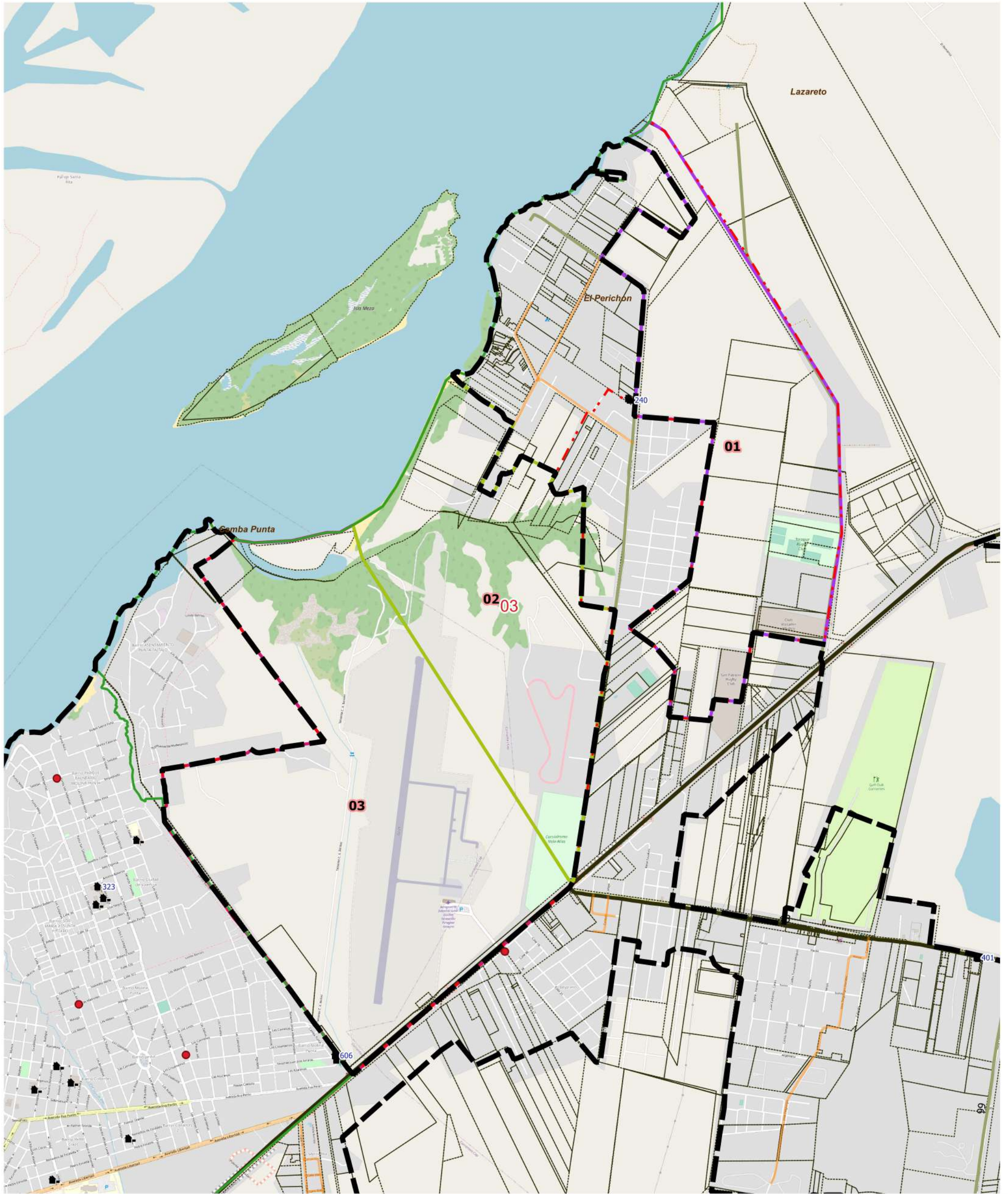
- Limite de Departamentos
 - Fracciones
 - Radio Urbano
 - Radio Rural o Mixto
 - Envolverte de Localidades (NO CENSAR Dentro)
 - Limite de Municipios
 - Parcelas Catastrales
 - Parajes: Nombre
 - Localidades: Nombre
 - Escuelas: Nº
 - Viviendas Colectivas (RELEVAR)
 - Red Vial
 - Pavimento
 - Ripio
 - Suelo Seleccionado
 - Tierra
- Imagen de Fondo:
OSM Standard / Google Satelite

DESCRIPCIÓN

- 01
- 02
- 03
- 04

Escala 1:30300
POSGAR94 / Faja 6 - EPSG:22186
Fuente: DPE - INDEC
Elaborado por: DPE - INDEC
Coordinación del Sistema
Geoestadístico
Fecha de Elaboración: 2022

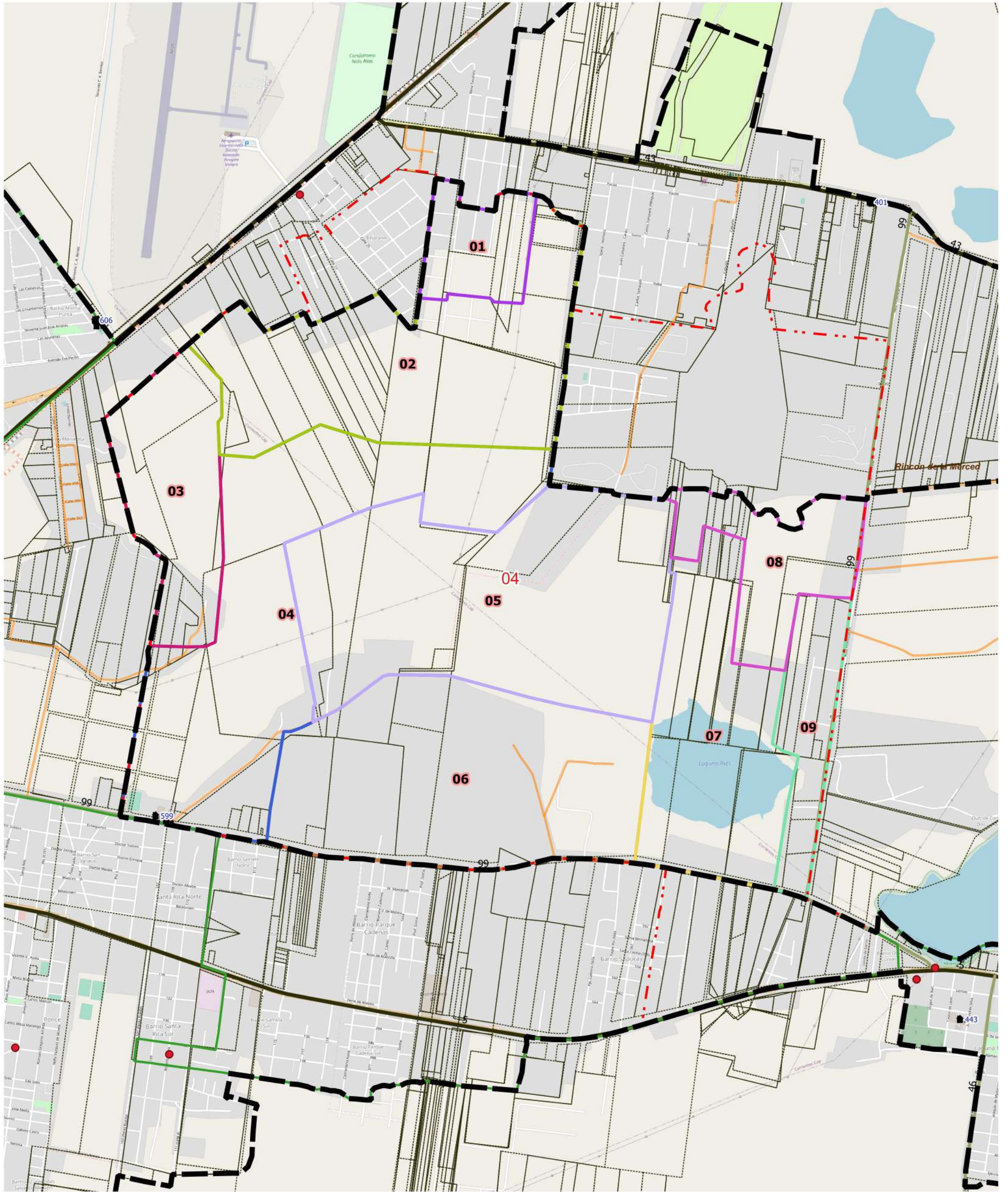




LEYENDA		Red Vial		Red Vial		Limite de Municipios	
Limite de Fracción	Limite de Departamentos	Pavimento	Suelo Selec.	Limite de Municipios	Parcelas Catastrales	Imagen de Fondo: OSM Standard / Google Satellite	
Limite de Radio	Localidades: Nombre	Ripio	Tierra	Escuelas: Nº	Viviendas Colectivas		
	Parajes: Nombre						

DESCRIPCIÓN

01 02 03



LEYENDA

Limite de Fracción	Limite de Departamentos	Parajes: Nombre	Escuelas: Nº	Red Vial	Red Vial	Limite de Municipios	Imagen de Fondo: OSM Standard / Google Satellite
Limite de Radio	Localidades: Nombre	Viviendas Colectivas	Pavimento	Suelo Selec.	Parcelas Catastrales		
			Ripio	Tierra			

DESCRIPCIÓN

01	03	05	07	08	09
02	04	06			



UBICACIÓN GEOGRÁFICA

Provincia: (18) CORRIENTES

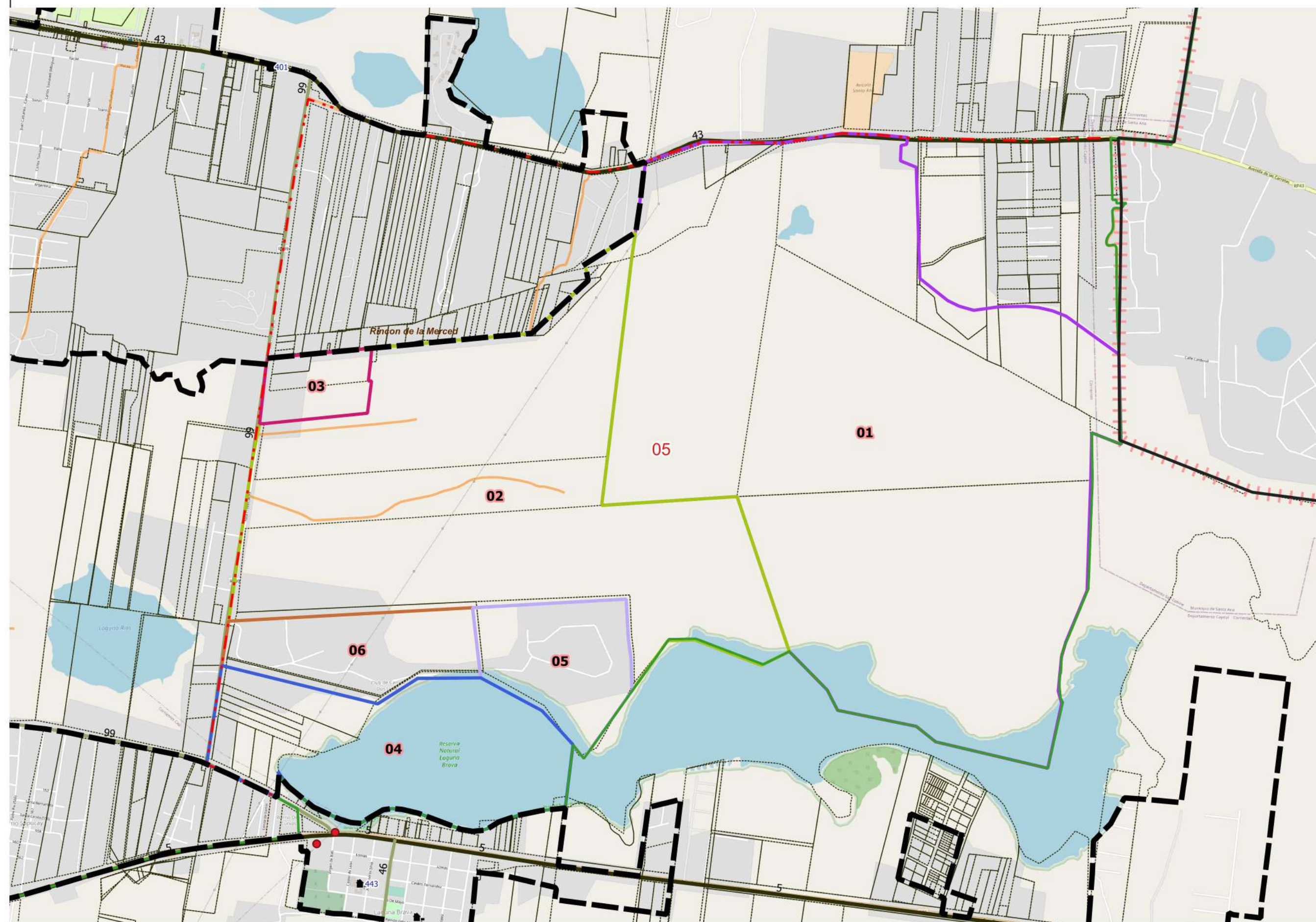
Depto: (021) CAPITAL

Fracción: 02

Radio: 05

LEYENDA

- Limite de Departamentos
- Fracciones
- Radio Urbano
- Radio Rural o Mixto
- Envolverte de Localidades (NO CENSAR Dentro)
- Limite de Municipios
- Parcelas Catastrales
- Parajes: Nombre
- Localidades: Nombre
- Escuelas: Nº
- Viviendas Colectivas (RELEVAR)
- Red Vial
- Pavimento
- Ripio
- Suelo Seleccionado
- Tierra
- Imagen de Fondo: OSM Standard / Google Satelite

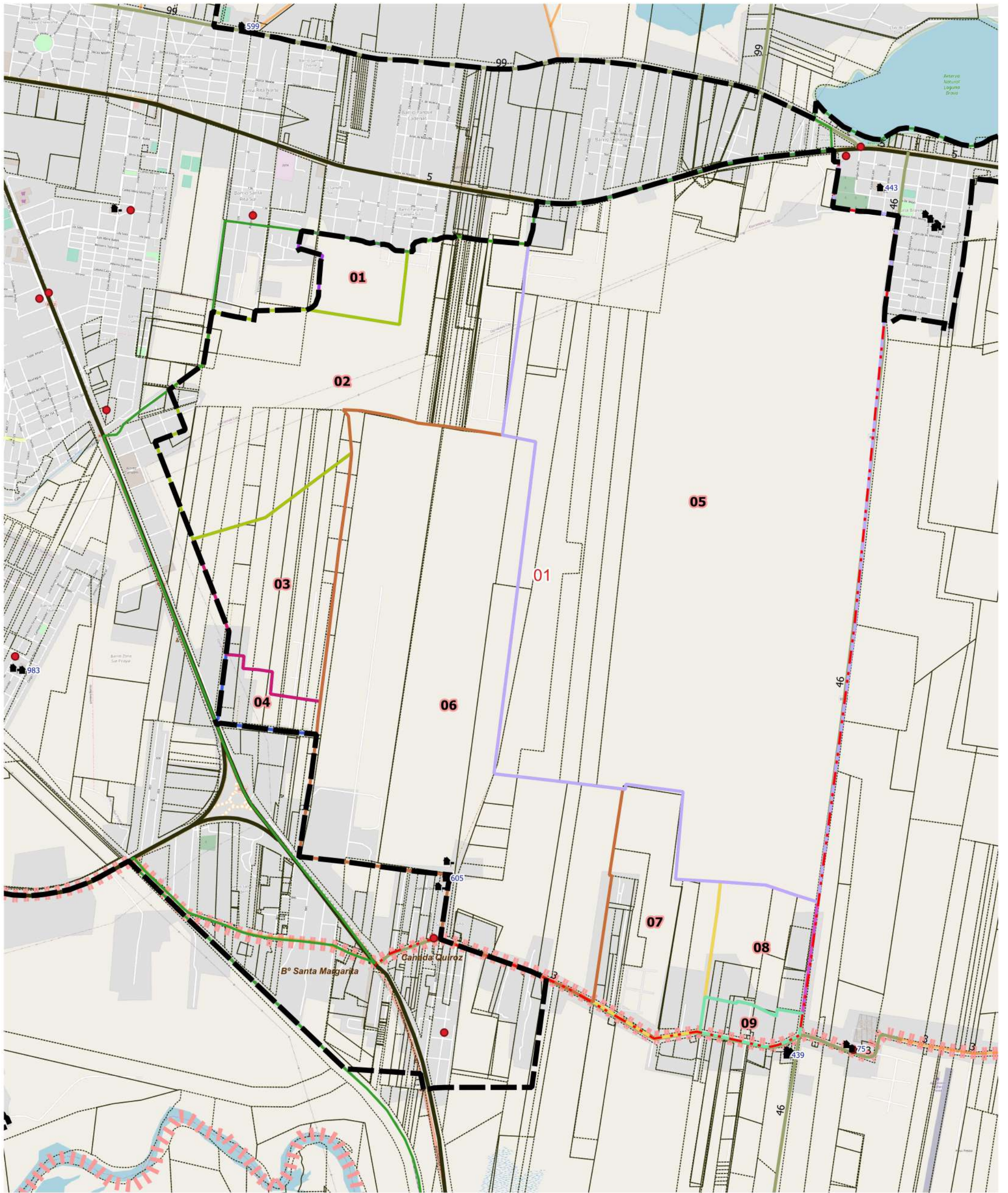


DESCRIPCIÓN

- 01
- 02
- 03
- 04
- 05
- 06

Escala 1:19700
POSGAR94 / Faja 6 - EPSG:22186

Fuente: DPE - INDEC
Elaborado por: DPE - INDEC
Coordinación del Sistema Geoadistístico
Fecha de Elaboración: 2022



LEYENDA

Límite de Fracción	Límite de Departamentos	Parajes: Nombre	Escuelas: Nº	Red Vial	Red Vial	Límite de Municipios	Imagen de Fondo: OSM Standard / Google Satellite
Límite de Radio	Localidades: Nombre	Viviendas Colectivas	Ripio	Pavimento	Suelo Selec.	Parcelas Catastrales	

DESCRIPCIÓN

01	03	05	07	08	09
02	04	06			



UBICACIÓN GEOGRÁFICA

Provincia: (18) CORRIENTES

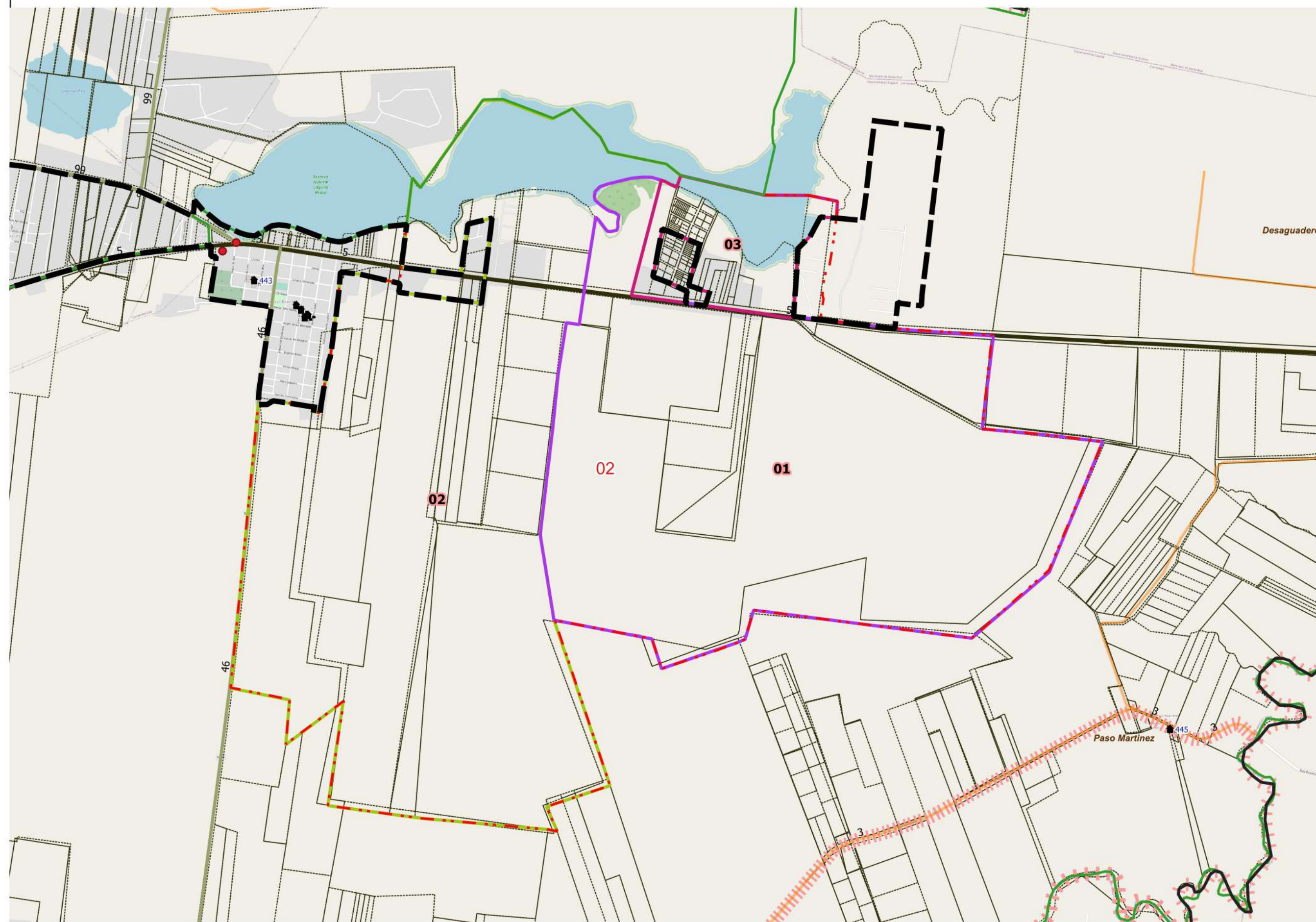
Depto: (021) CAPITAL

Fracción: 03

Radio: 02

LEYENDA

- Limite de Departamentos
- Fracciones
- Radio Urbano
- Radio Rural o Mixto
- Envolverte de Localidades (NO CENSAR Dentro)
- Limite de Municipios
- Parcelas Catastrales
- Parajes: Nombre
- Localidades: Nombre
- Escuelas: Nº
- Viviendas Colectivas (RELEVAR)
- Red Vial
- Pavimento
- Ripio
- Suelo Seleccionado
- Tierra
- Imagen de Fondo:
OSM Standard / Google Satelite

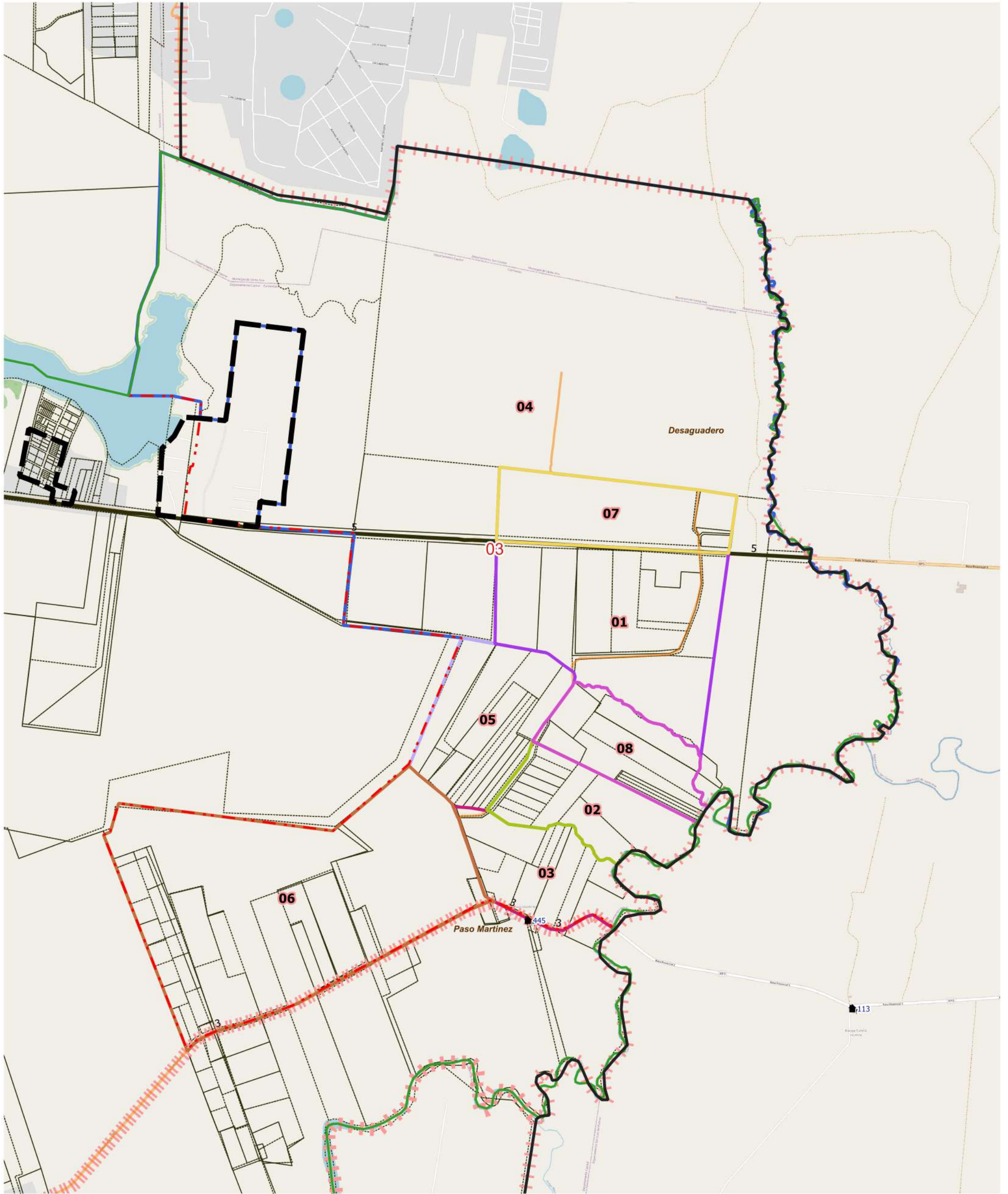


DESCRIPCIÓN

- 01
- 02
- 03

Escala 1:26600
POSGAR94 / Faja 6 - EPSG:22186

Fuente: DPE - INDEC
Elaborado por: DPE - INDEC
Coordinación del Sistema
Geoestadístico
Fecha de Elaboración: 2022



LEYENDA	Limite de Fracción	Limite de Departamentos	Parajes: Nombre	Escuelas: Nº	Red Vial	Red Vial	Limite de Municipios	Imagen de Fondo: OSM Standard / Google Satellite
	Limite de Radio	Localidades: Nombre	Viviendas Colectivas	Pavimento	Suelo Selec.	Limite de Municipios	Parcelas Catastrales	

DESCRIPCIÓN

01	03	05	06	07	08
02	04				



UBICACIÓN GEOGRÁFICA

Provincia: (18) CORRIENTES

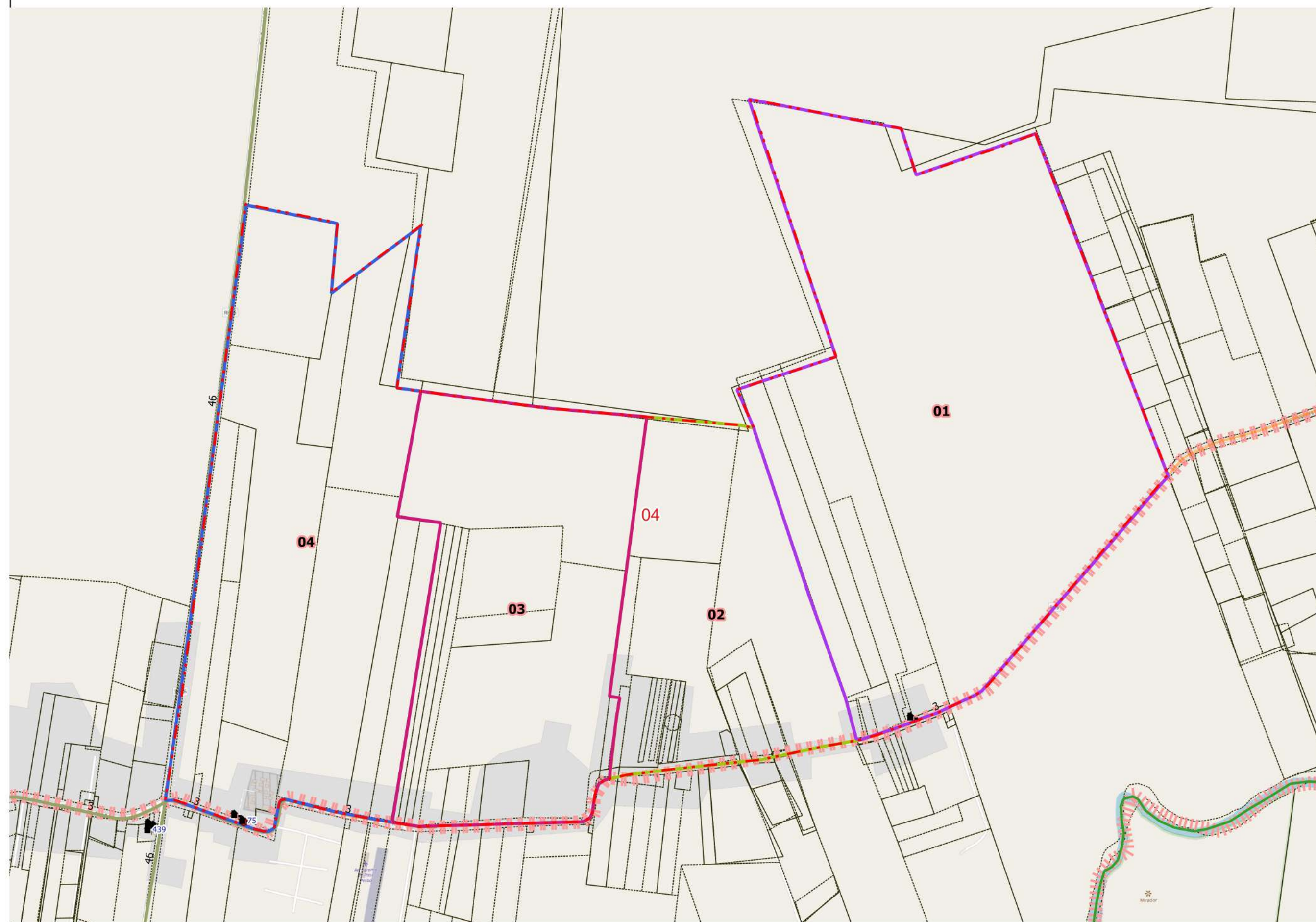
Depto: (021) CAPITAL

Fracción: 03

Radio: 04

LEYENDA

- Limite de Departamentos
- Fracciones
- Radio Urbano
- Radio Rural o Mixto
- Envolverte de Localidades (NO CENSAR Dentro)
- Limite de Municipios
- Parcelas Catastrales
- Parajes: Nombre
- Localidades: Nombre
- Escuelas: Nº
- Viviendas Colectivas (RELEVAR)
- Red Vial
- Pavimento
- Ripio
- Suelo Seleccionado
- Tierra
- Imagen de Fondo: OSM Standard / Google Satelite



DESCRIPCIÓN

- 01
- 02
- 03
- 04

Escala 1:17100
POSGAR94 / Faja 6 - EPSG:22186

Fuente: DPE - INDEC
Elaborado por: DPE - INDEC
Coordinación del Sistema Geoadistístico
Fecha de Elaboración: 2022



UBICACIÓN GEOGRÁFICA

Provincia: (18) CORRIENTES

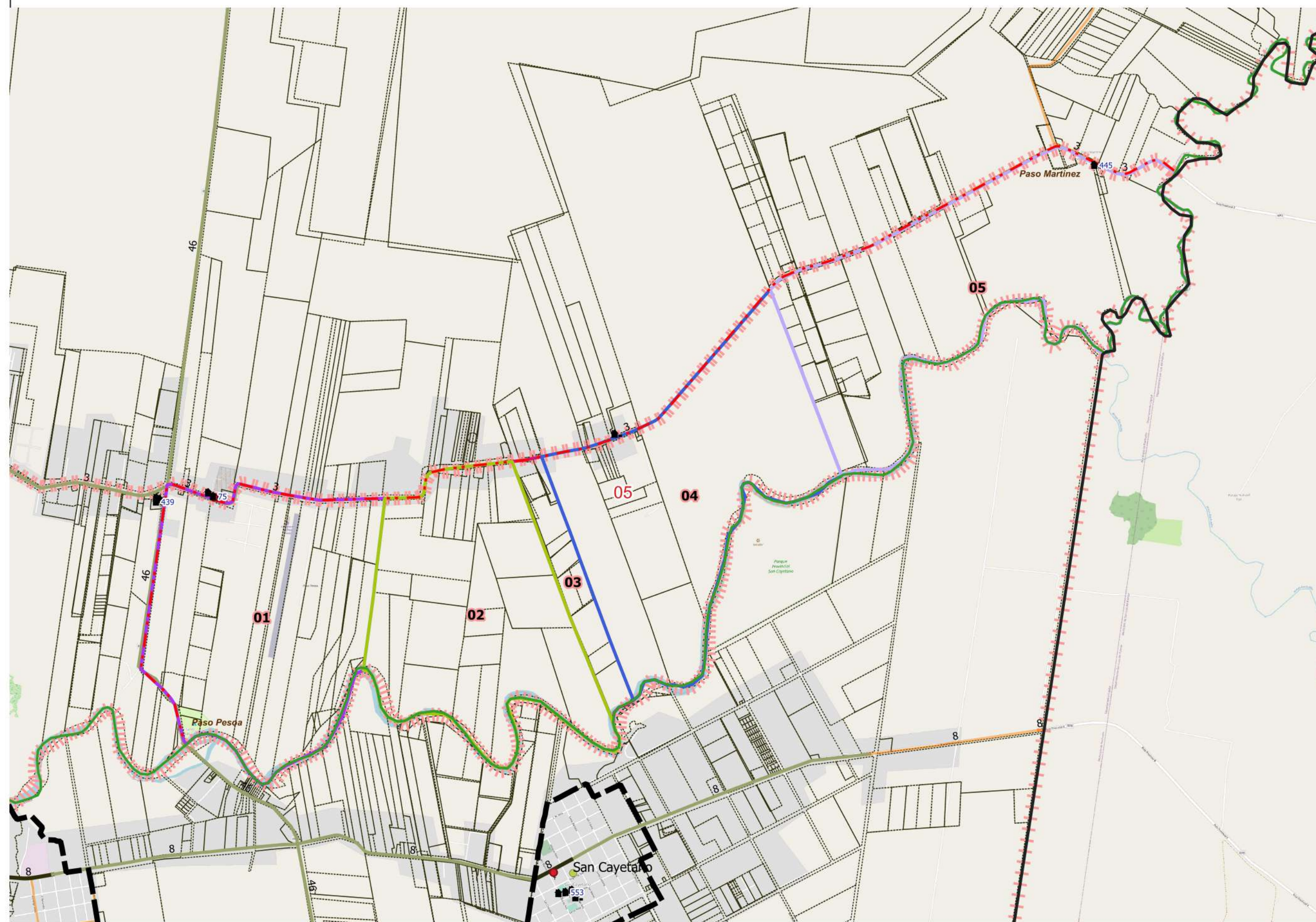
Depto: (021) CAPITAL

Fracción: 03

Radio: 05

LEYENDA

- Limite de Departamentos
- Fracciones
- Radio Urbano
- Radio Rural o Mixto
- Envoltorio de Localidades (NO CENSAR Dentro)
- Limite de Municipios
- Parcelas Catastrales
- Parajes: Nombre
- Localidades: Nombre
- Escuelas: Nº
- Viviendas Colectivas (RELEVAR)
- Red Vial
- Pavimento
- Ripio
- Suelo Seleccionado
- Tierra
- Imagen de Fondo:
OSM Standard / Google Satelite

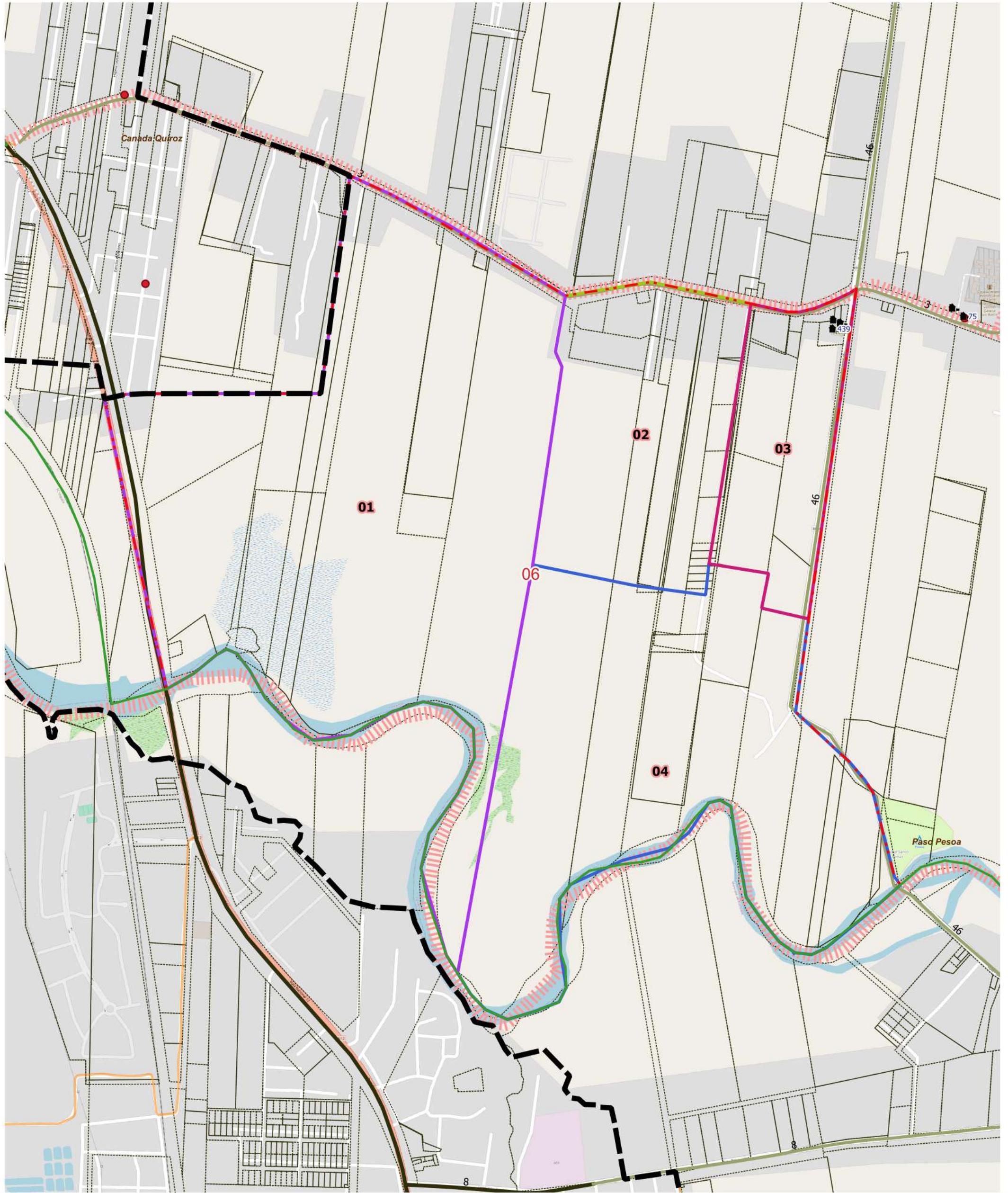


DESCRIPCIÓN

- 01
- 02
- 03
- 04
- 05

Escala 1:28500
POSGAR94 / Faja 6 - EPSG:22186

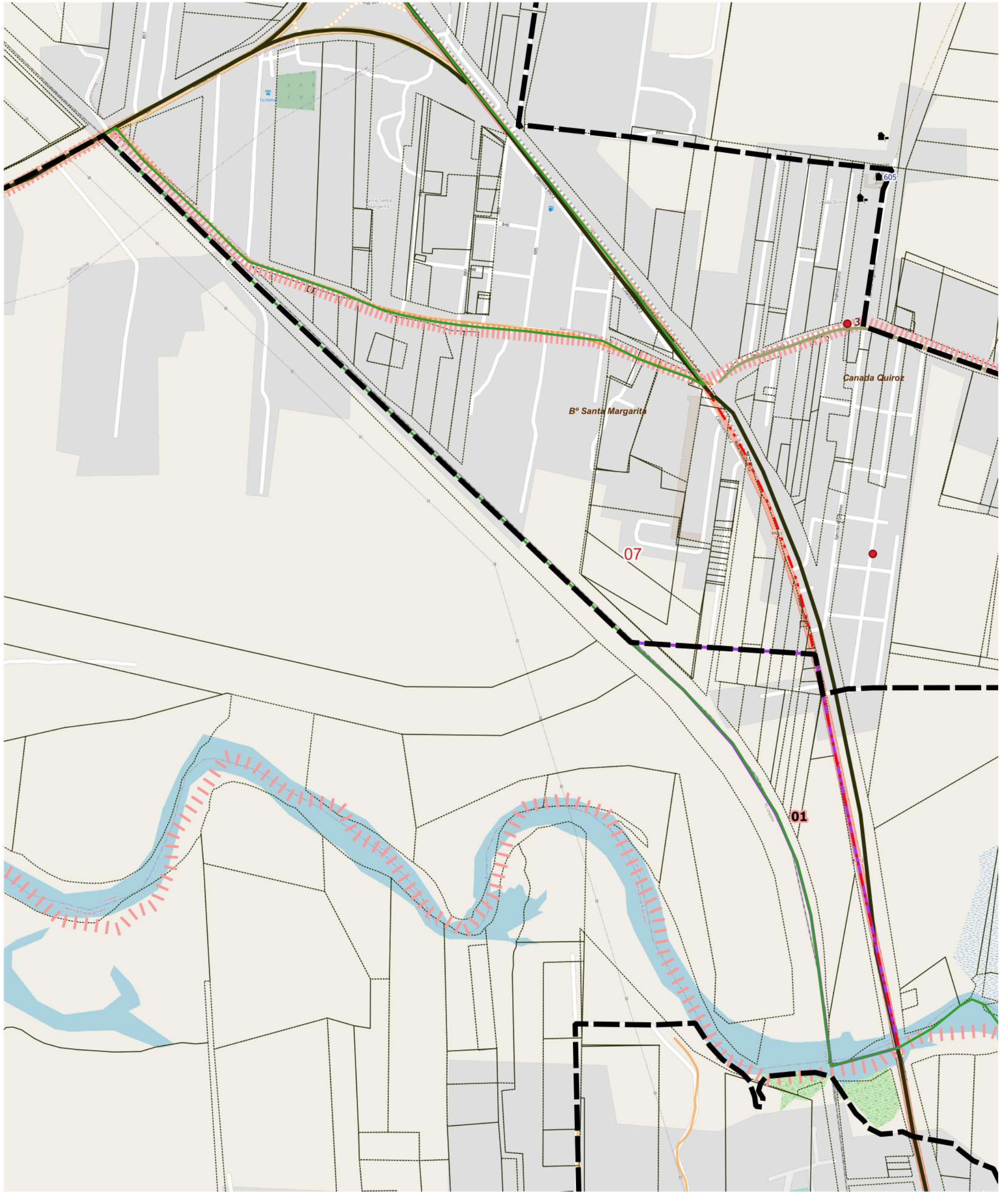
Fuente: DPE - INDEC
Elaborado por: DPE - INDEC
Coordinación del Sistema
Geoestadístico
Fecha de Elaboración: 2022



LEYENDA	Limite de Departamentos	Parajes: Nombre	Escuelas: N°	Red Vial	Red Vial	Limite de Municipios	Imagen de Fondo: OSM Standard / Google Satellite
Limite de Fracción	Localidades: Nombre	Viviendas Colectivas	Pavimento	Suelo Selec.	Limite de Municipios	Parcelas Catastrales	
Limite de Radio			Ripio	Tierra			

DESCRIPCIÓN

- 01
- 02
- 03
- 04



LEYENDA	Limite de Fracción	Limite de Departamentos	Parajes: Nombre	Escuelas: Nº	Red Vial	Red Vial	Limite de Municipios	Imagen de Fondo: OSM Standard / Google Satellite
	Limite de Radio	Localidades: Nombre	Viviendas Colectivas	Pavimento	Suelo Selec.	Ripio	Parcelas Catastrales	

DESCRIPCIÓN

01



UBICACIÓN GEOGRÁFICA

Provincia: (18) CORRIENTES

Depto: (021) CAPITAL

Fracción: 04

Radio: 01

LEYENDA

- Limite de Departamentos
- Fracciones
- Radio Urbano
- Radio Rural o Mixto
- Envolverte de Localidades (NO CENSAR Dentro)
- Limite de Municipios
- Parcelas Catastrales
- Parajes: Nombre
- Localidades: Nombre
- Escuelas: Nº
- Viviendas Colectivas (RELEVAR)
- Red Vial
- Pavimento
- Ripio
- Suelo Seleccionado
- Tierra
- Imagen de Fondo: OSM Standard / Google Satelite

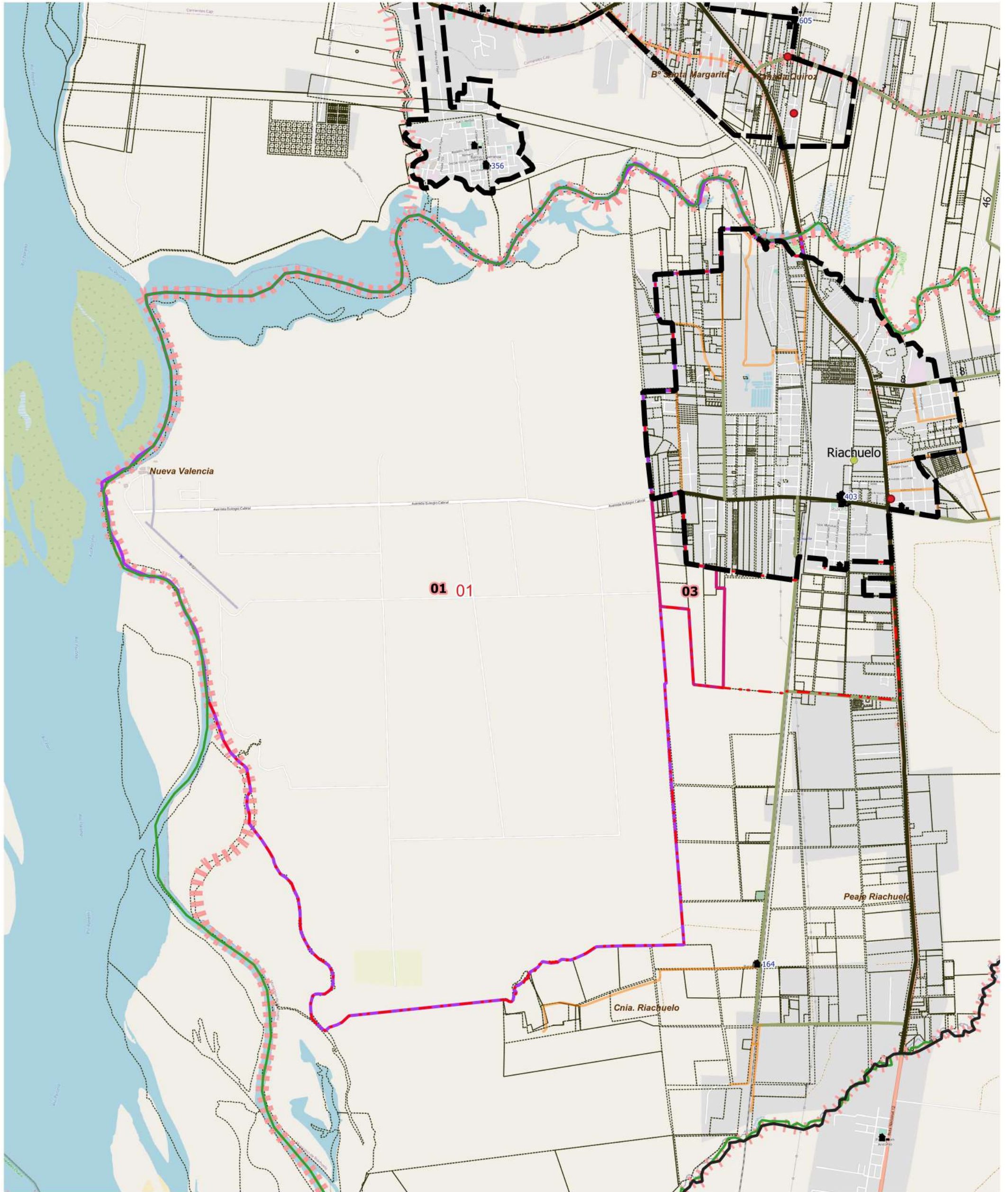


DESCRIPCIÓN

- 01
- 03
- 04
- 05
- 06
- 07
- 02

Escala 1:28500
POSGAR94 / Faja 6 - EPSG:22186

Fuente: DPE - INDEC
Elaborado por: DPE - INDEC
Coordinación del Sistema Geoestadístico
Fecha de Elaboración: 2022



LEYENDA	Limite de Fracción	Limite de Departamentos	Parajes: Nombre	Escuelas: Nº	Red Vial	Red Vial	Limite de Municipios	Imagen de Fondo: OSM Standard / Google Satellite
	Limite de Radio	Localidades: Nombre	Viviendas Colectivas	Pavimento	Suelo Selec.	Limite de Municipios	Parcelas Catastrales	
				Ripio	Tierra			

DESCRIPCIÓN

01 03



UBICACIÓN GEOGRÁFICA

Provincia: (18) CORRIENTES

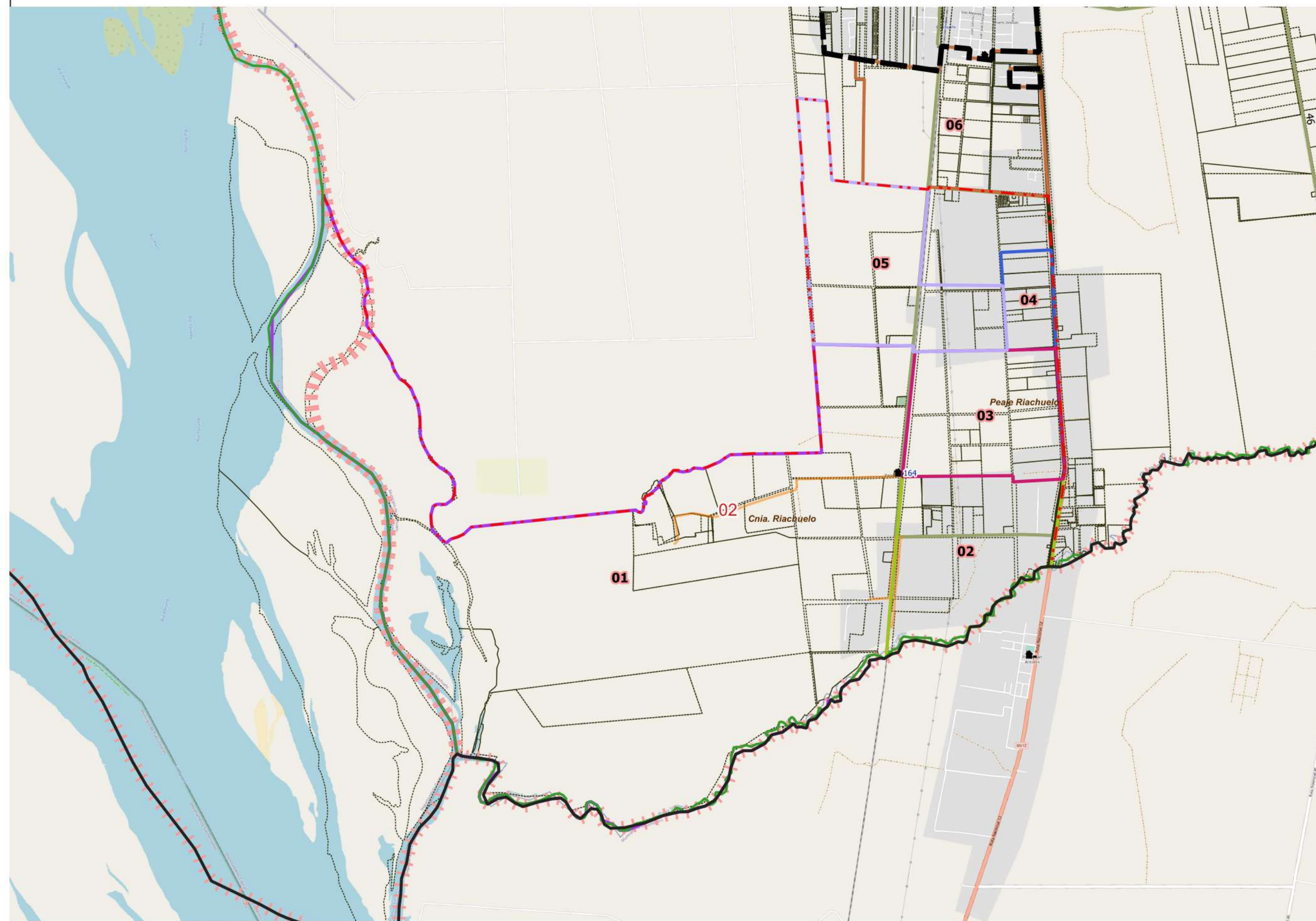
Depto: (021) CAPITAL

Fracción: 05

Radio: 02

LEYENDA

- Limite de Departamentos
- Fracciones
- Radio Urbano
- Radio Rural o Mixto
- Envoltorio de Localidades (NO CENSAR Dentro)
- Limite de Municipios
- Parcelas Catastrales
- Parajes: Nombre
- Localidades: Nombre
- Escuelas: Nº
- Viviendas Colectivas (RELEVAR)
- Red Vial
- Pavimento
- Ripio
- Suelo Seleccionado
- Tierra
- Imagen de Fondo:
OSM Standard / Google Satelite

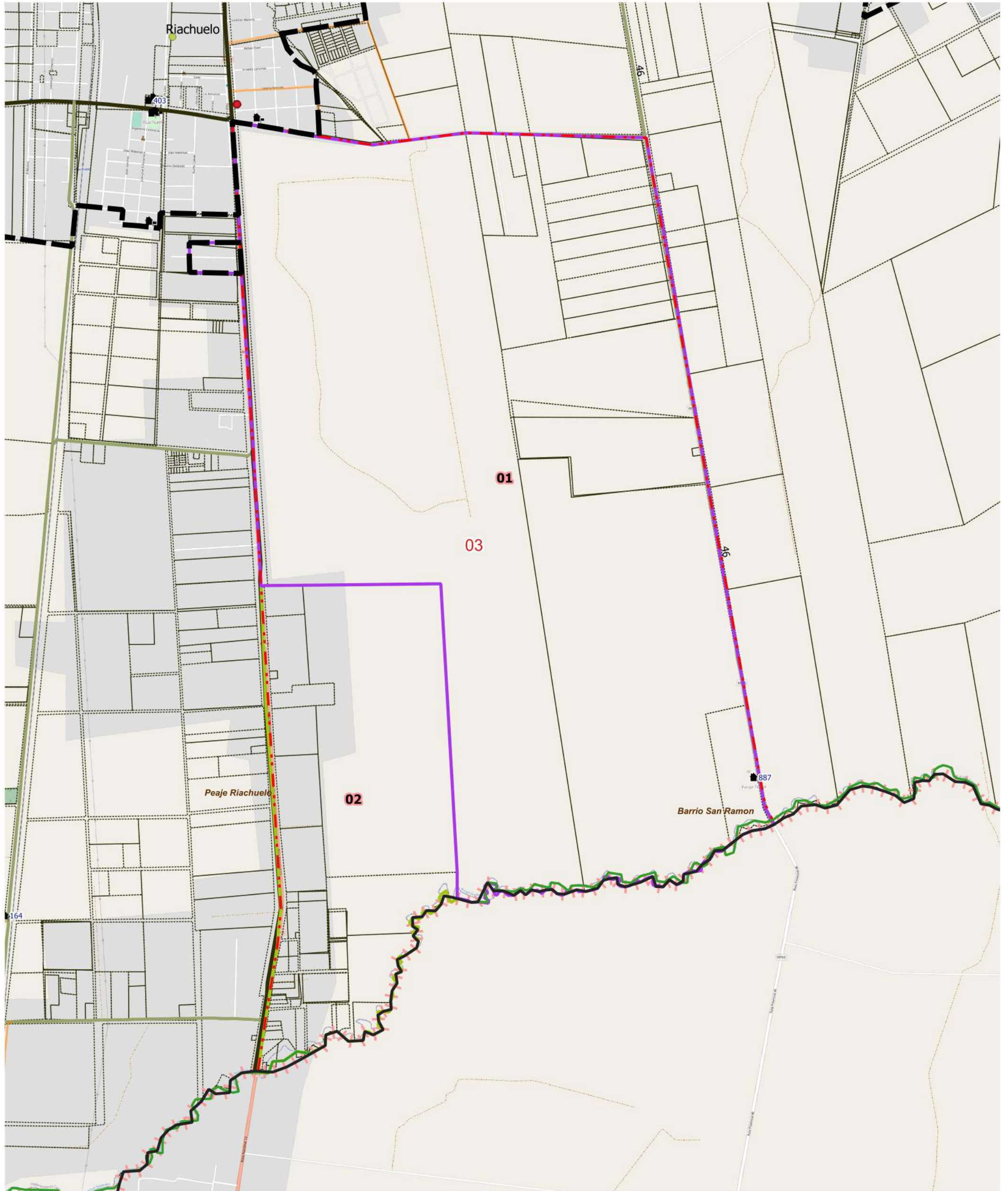


DESCRIPCIÓN

- 01
- 02
- 03
- 04
- 05
- 06

Escala 1:39500
POSGAR94 / Faja 6 - EPSG:22186

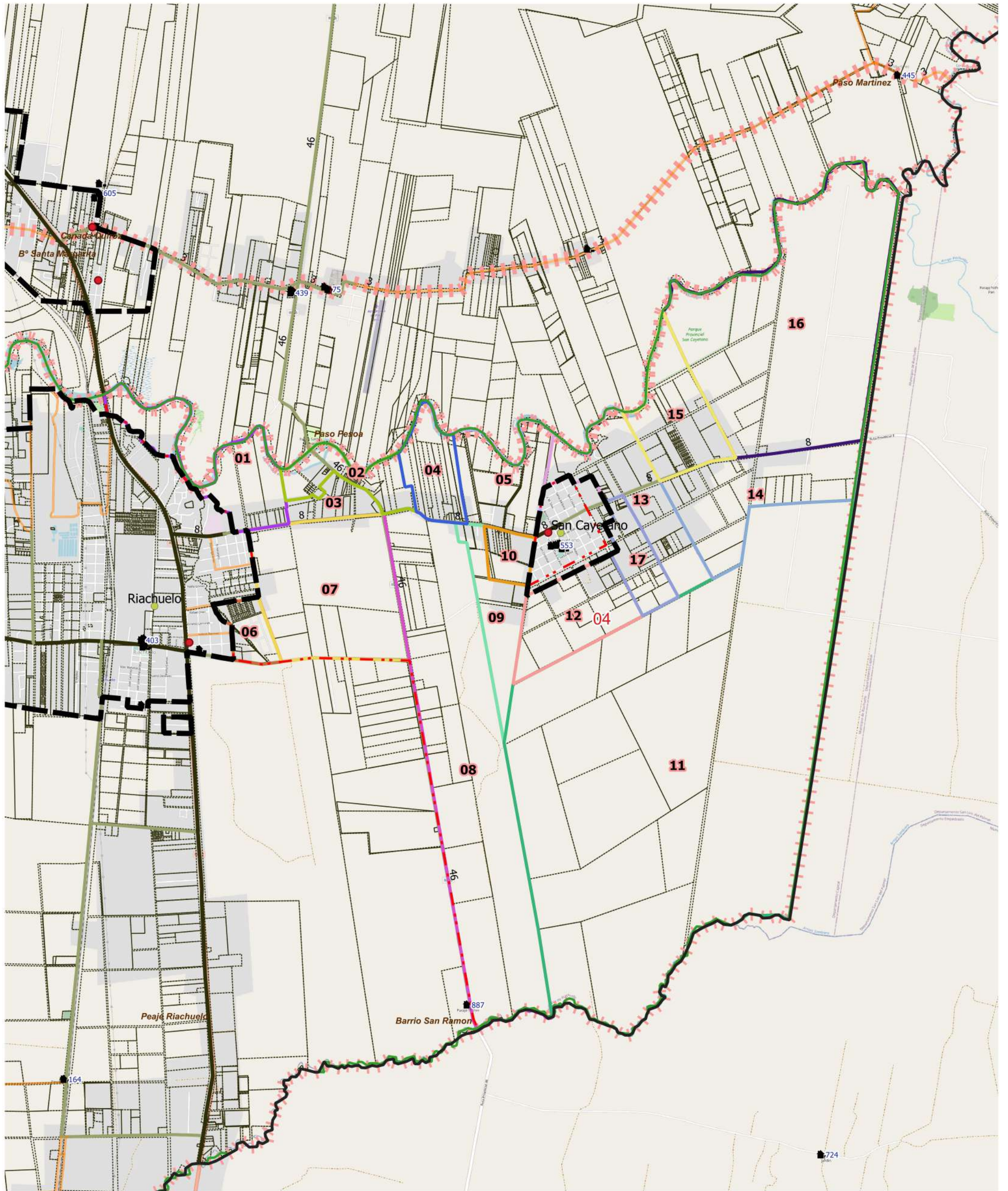
Fuente: DPE - INDEC
Elaborado por: DPE - INDEC
Coordinación del Sistema
Geoestadístico
Fecha de Elaboración: 2022



LEYENDA		Parajes: Nombre		Escuelas: Nº		Red Vial		Limite de Municipios		Imagen de Fondo: OSM Standard / Google Satellite
	Limite de Fracción		Limite de Departamentos		Escuelas: Nº		Pavimento		Limite de Municipios	
	Limite de Radio		Localidades: Nombre		Viviendas Colectivas		Ripio		Parcelas Catastrales	
							Suelo Selec.			
							Tierra			

DESCRIPCIÓN

01 02



LEYENDA	Limite de Fracción	Limite de Departamentos	Parajes: Nombre	Escuelas: Nº	Red Vial	Red Vial	Limite de Municipios	Imagen de Fondo: OSM Standard / Google Satellite
	Limite de Radio		Localidades: Nombre	Viviendas Colectivas	Pavimento	Suelo Selec.	Parcelas Catastrales	
					Ripio	Tierra		

DESCRIPCIÓN

01	04	07	10	13	16
02	05	08	11	14	17